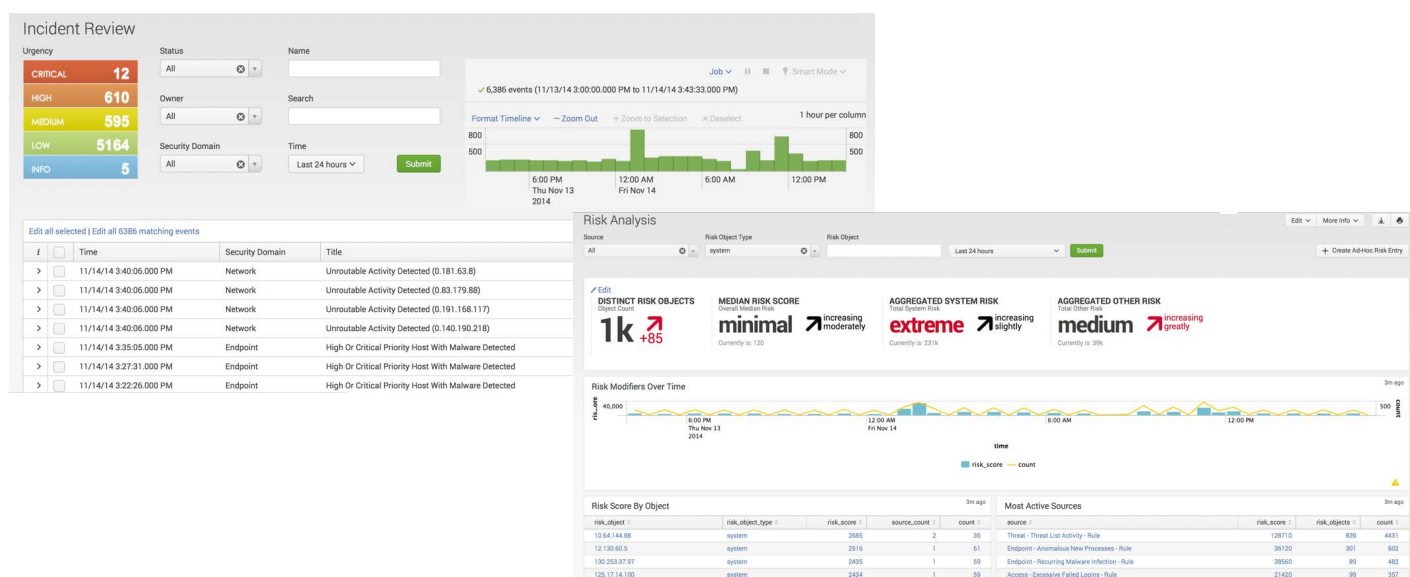


# SIEM für Enterprise Security



Splunk Enterprise sammelt und indiziert in Echtzeit Maschinendaten von nahezu überall, egal ob sie in einer physikalischen, virtuellen oder in einer Cloud-Umgebung erzeugt werden. Dies können Daten aus Applikationen, Servern, Netzwerken, Sensoren oder Telekommunikationsgeräten sein. Die Lösung ermöglicht die Korrelation komplexer Ereignisse, wodurch aussagekräftige Analysen und Einblicke in die Maschinendaten erfolgen können.



## Einsatzmöglichkeiten

- **Security & Compliance:** Erkennen und verhindern Sie komplexe Bedrohungen rechtzeitig.
- **Priorisieren und Handeln:** Erstellen Sie eine sicherheitsspezifische Sicht auf Ihre Daten, um die Erkennungsmöglichkeiten zu vergrößern und die Reaktion bei Vorfällen zu optimieren.
- **Schnelle Untersuchungen:** Verwenden Sie Ad-hoc-Suchen und statische, dynamische und visuelle Korrelationen, um böswillige Aktivitäten aufzuspüren.
- **Mehrstufige Untersuchungen:** Führen Sie Sicherheitsverletzungs- und Untersuchungsanalysen durch, um die dynamischen Aktivitäten im Zusammenhang mit komplexen Bedrohungen nachzuverfolgen.
- **Application Delivery:** Halten Sie kritische SLAs auf allen Ebenen ein.
- **Infrastructure & IT Operations Management:** Beheben Sie Probleme schneller und vermeiden Sie Ausfälle.
- **Business & Web Analytics:** Gewinnen Sie aussagekräftige Informationen in Echtzeit.
- **Industrial Data & Internet of Things (IoT):** Gewinnen Sie neue Erkenntnisse aus Ihren industriellen Systemen.



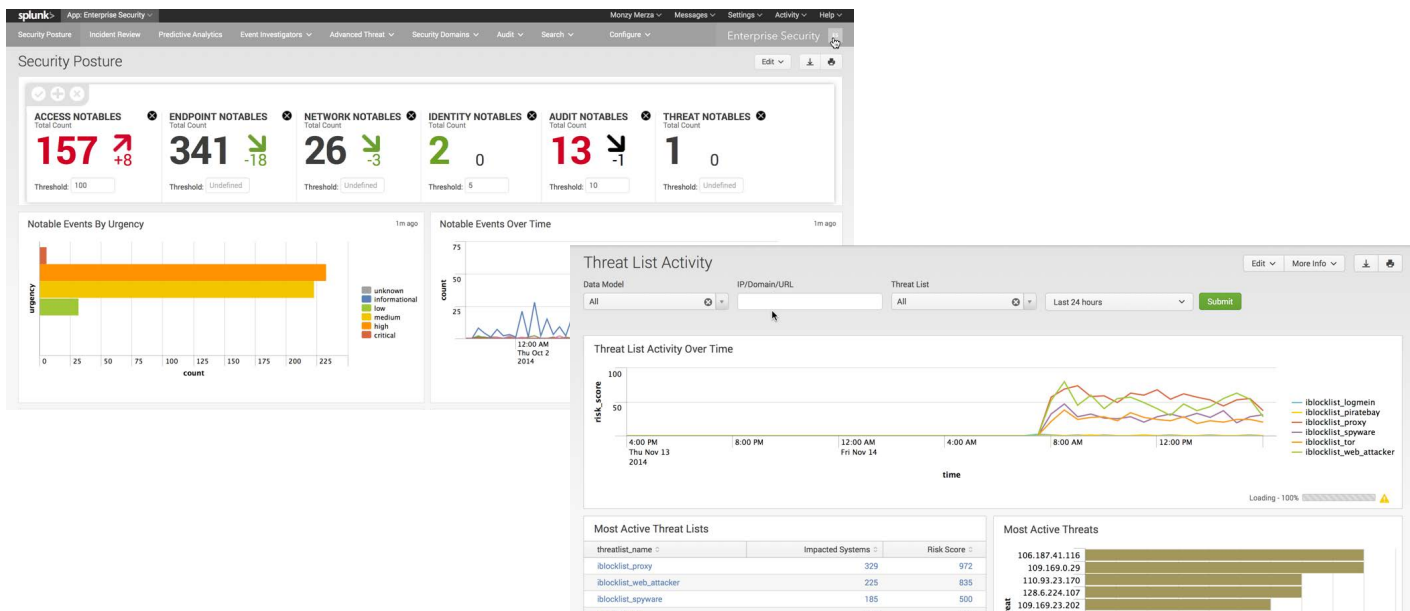
## Splunk Elite Partner

Als Splunk Elite Partner beraten wir Sie bei Ihren Projekten von Anfang an und stehen Ihnen bei der Implementierung von Splunk stets zur Seite. Unsere zahlreichen aktuell geschulten Splunk Solution Architects verfügen über tiefgründige Erfahrung und bringen zusammen mit Ihnen Ihr Projekt zum Erfolg!



## Splunk - Ihr Trumpf im Security-Bereich

Lassen Sie sich bei einem kostenfreien Webinar zeigen, wie einfach Sie aus Splunk wertvolle und entscheidende Erkenntnisse erhalten können. Unsere Spezialisten beantworten dabei auch gerne Ihre Fragen zu Ihren speziellen Use Cases.



NetDescribe GmbH  
Keltenring 7  
82041 Oberhaching

+49 89 215 4868 0  
+49 89 215 4868 99  
info@netdescribe.com

www.netdescribe.com